

PROFIL DESA DAN KELURAHAN

TINGKAT DESA DAN KELURAHAN

Desa/Kelurahan
Sasaran
Kabupaten/Kota
Provinsi
Bulan
Tahun

1 GUNUNG TERANG
1 LANGKAPURA
1 BANDAR LAMPUNG
1 LAMPUNG
1
1 2024

**KELURAHAN GUNUNG TERANG
KECAMATAN LANGKAPURA
TAHUN 2024**

FORMAT LAPORAN PROFIL DESA DAN KELURAHAN

TINGKAT DESA DAN KELURAHAN

Desa/Kelurahan : GUNUNG TERANG
Kecamatan : LANGKA PURA
Kabupaten/Kota : BANDAR LAMPUNG
Provinsi : LAMPUNG
Bulan :
Tahun : 2024

SUMBER DATA YANG DIGUNAKAN UNTUK MENGGISI DATA PROFIL DESA/KELURAHAN

1.
2.
3. PUSKESMAS
4. PUKB KELURAHAN
5. DINAS P DAN P KECAMATAN

Kepala Desa/Lurah,

Nama, tanda tangan & cap





STRUKTUR ORGANISASI KANTOR KELURAHAN GUNUNG TERANG KECAMATAN LANGKAPURA

CAMAT LANGKAPURA

ANDI SAPUTRAKESUMA, SE, MM
NIP. 19790922 201001 1 010.

PERMANO, ETIYUS
Korwil Tiga dan Tiga Kar & Kelurahan
Kuta-Banda Langkapura

LURAH GUNUNG TERANG

ABIZAR ALGHIFARI, SH, SE, MM
NIP. 19870611 2010 01 1 002.

SEKRETARIS

EKASARI

NIP. 19700101 1980 01 1 001

PENDAWAS KASI TRANTIB

PENDAWAS KASI PERSEKUTUAN DAN PERSEKUTUAN

SULYANTIS, Sos, MM

NIP. 19700101 1980 01 1 001

PENDAWAS KASI PEMERINTAHAN

STAF

STAF

STAF

RIZKI SEPTIAN AKBAR

DATA POTENSI DESA DAN KELURAHAN

I. POTENSI SUMBER DAYA ALAM

A. POTENSI UMUM

1. a. Batas Wilayah

Batas	Desa/kelurahan	Kecamatan
Sebelah utara	RAJA BASA	
Sebelah selatan	SEGALA MIDEH	
Sebelah timur	LASUHAN BATU	
Sebelah barat	LANGKA PURA	

1. b. Penetapan Batas dan Peta Wilayah

Penetapan Batas	Dasar Hukum	Peta Wilayah
Sudah ada/belum ada	Perdes Nomor, ... Perda No.	Ada/tidak

2. Luas wilayah menurut penggunaan

Luas pemukiman	317	ha
Luas persawahan	-	-
Luas perkebunan	-	-
Luas kuburan	4.000	m ²
Luas pekarangan	-	-
Luas taman	-	-
Parkoran	1.000	m ²
Luas prasarana umum lainnya	-	-
Total luas	320	ha

TANAH SAWAH	
Sawah irigasi teknis ha/m ²
Sawah irigasi W teknis ha/m ²
Sawah tadah hujan ha/m ²
Sawah pasang surut ha/m ²
..... ha/m ²
Total luas ha/m ²
TANAH KERING	
Tegal/ladang ha/m ²
Pemukiman ha/m ²
Pekarangan	5 ha/m ²
..... ha/m ²
Total luas	1943 ha/m ²
TANAH BASAH	
Tanah rawa ha/m ²
Pasang surut ha/m ²
Lahan gambut ha/m ²
Situ/waduk/dam ha/m ²
..... ha/m ²
Total luas ha/m ²

PERUBAHAN DATA BUKAN LAMPUNG



PEMERINTAH DAERAH KABUPATEN TERANGGAL
KABUPATEN LAMPUNG



LEMBANG	ARTI/URUTAN
—	—
—	—
—	—
—	—
—	—

LEMBANG	ARTI/URUTAN
1	1
2	2
3	3
4	4
5	5
6	6
7	7
8	8
9	9
10	10

...
...
...
...
...



PETA KEL. GUNUNG TERANG



TANAH PERKEBUNGAN	
Tanah perkebunan rakyat	ha/m ²
Tanah perkebunan negara	ha/m ²
Tanah perkebunan swasta	ha/m ²
Tanah perkebunan perorongon	ha/m ²
.....	ha/m ²
Total luas
TANAH FASILITAS UMUM	
Kas Desa / Kelurahan	ha/m ²
a. Tanah bengkok	ha/m ²
b. Tanah tili sawi	ha/m ²
c. Kebun desa	ha/m ²
d. Sawah desa	ha/m ²
Lapangan olahraga	ha/m ²
Perkantoran pemerintah	1. ha/m ²
Ruang publik/taman kota	ha/m ²
Tempat pemukiman desa/saman	4. ha/m ²
Tanah pembuangan sampah	ha/m ²
Bangunan sekolah/perguruan tinggi	3.500 ha/m ²
Pertokoan	2.000 ha/m ²
Fasilitas pasar	ha/m ²
Terminal	ha/m ²
Jalan	ha/m ²
Daerah tangkapan air	ha/m ²
Usaha perikanan	ha/m ²
Bumi/aliran listrik tegangan tinggi	ha/m ²
.....	ha/m ²
Total luas ha/m ²
TANAH HUTAN	
Hutan lindung	ha/m ²
Hutan produksi	ha/m ²
a. Hutan produksi tetap	ha/m ²
b. Hutan terbatas	ha/m ²
Hutan konservasi	ha/m ²
Hutan adat	ha/m ²
Hutan asli	ha/m ²
Hutan sekunder	ha/m ²
Hutan buatan	ha/m ²
Hutan mangrove	ha/m ²
Hutan insitu	ha/m ²
a. Suaka alam	ha/m ²
b. Suaka margasatwa	ha/m ²
Hutan rakyat	ha/m ²
.....	ha/m ²
Total luas ha/m ²

B. Iklim

Curah hujan	mm
Jumlah bulan hujan	bulan
Kelambapan
Suhu rata-rata harian	32	°C
Tinggi tempat dari permukaan laut	900	mdl
.....

4. Jenis dan kesuburan tanah

Warna tanah (sebagian besar)	Merah/ kuning/ hitam/ abu-abu
Tekstur tanah	Lempungan/ pasiran/ debuau
Tinggi kemiringan tanah	derajat
Lahan kritis	ha/ m ²
Lahan terancam	ha/ m ²
	ha/ m ²
Tingkat erosi tanah	
Luas tanah erosi ringan	ha/ m ²
Luas tanah erosi sedang	ha/ m ²
Luas tanah erosi berat	ha/ m ²
Luas tanah yang tidak ada erosi	ha/ m ²

5. Topografi

Bentangam wilayah		
Desa/ Kelurahan dataran rendah	tidak	ha/ m ²
Desa/ Kelurahan berbukit-bukit	tidak	ha/ m ²
Desa/ Kelurahan dataran tinggi/ pegunungan	tidak	ha/ m ²
Desa/ Kelurahan lereng gunung	tidak	ha/ m ²
Desa/ Kelurahan tepi pantai/ pesisir	tidak	ha/ m ²
Desa/ Kelurahan kawasan rawa	tidak	ha/ m ²
Desa/ Kelurahan kawasan gambut	tidak	ha/ m ²
Desa/ Kelurahan aliran sungai	tidak	ha/ m ²
Desa/ Kelurahan bantaran sungai	tidak	ha/ m ²
Letak		
Desa/ Kelurahan kawasan perkotaan	tidak	ha/ m ²
Desa/ Kelurahan kawasan pertokoan/ bisnis	tidak	ha/ m ²
Desa/ Kelurahan kawasan perumahan	Ya/ tidak	ha/ m ²
Desa/ Kelurahan kawasan industri	tidak	ha/ m ²
Desa/ Kelurahan perguruan	tidak	ha/ m ²
Desa/ Kelurahan pantai/ pesisir	tidak	ha/ m ²
Desa/ Kelurahan kawasan hutan	tidak	ha/ m ²
Desa/ Kelurahan taman wisata	tidak	ha/ m ²
Desa/ Kelurahan kawasan wisata	tidak	ha/ m ²
Desa/ Kelurahan perbatasan dengan negara lain	tidak	ha/ m ²
Desa/ Kelurahan perbatasan dengan provinsi lain	tidak	ha/ m ²
Desa/ Kelurahan perbatasan dengan kabupaten lain	tidak	ha/ m ²
Desa/ Kelurahan perbatasan antar kecamatan lain	Ya	ha/ m ²
Desa/ Kelurahan DAS/ bantaran sungai	tidak	ha/ m ²
Desa/ Kelurahan rawan banjir	tidak	ha/ m ²
Desa/ Kelurahan bebas banjir	Ya	ha/ m ²
Desa/ Kelurahan potensial tsunami	tidak	ha/ m ²
Desa/ Kelurahan rawan jalur gempa bumi	tidak	ha/ m ²
Orbitasi		
Jarak ke ibu kota kecamatan		0,5 Km
Lama jarak tempuh ke ibu kota kecamatan dengan kendaraan bermotor		5 Menit
Lama jarak tempuh ke ibu kota kecamatan dengan berjalan kaki atau kendaraan non bermotor		15 Menit
Kondurasi umum ke ibu kota kecamatan	...unit	tidak

Jarak ke ibu kota kabupaten/kota	4 Km	
Lama jarak tempuh ke ibu kota kabupaten dengan kendaraan bermotor	0,5 Jam	
Lama jarak tempuh ke ibu kota kabupaten dengan berjalan kaki atau kendaraan non bermotor	3 Jam	
Kendaraan umum ke ibu kota kabupaten/kota	+ unit	Ada
Jarak ke ibu kota provinsi	5 Km	
Lama jarak tempuh ke ibu kota provinsi dengan kendaraan bermotor	0,5 Jam	
Lama jarak tempuh ke ibu kota provinsi dengan berjalan kaki atau kendaraan non bermotor	2,5 Jam	
Kendaraan umum ke ibu kota provinsi	+ unit	Ada

B. PERTANIAN

B.1. TANAMAN PANGAN

1. Pemilikan Lahan Pertanian Tanaman Pangan

Jumlah keluarga memiliki tanah pertanian	-	keluarga
Tidak memiliki	-	keluarga
Memiliki kurang 1 ha	2	keluarga
Memiliki 1,0 - 5,0 ha	-	keluarga
Memiliki 5,0 - 10 ha	-	keluarga
Memiliki lebih dari 10 ha	-	keluarga
Jumlah total keluarga petani	-	keluarga

2. Lasa tanaman pangan menurut komoditas pada tahun ini

Jagung	-	Ha	Ton/ha
Kacang kedelai	-	Ha	Ton/ha
Kacang tanah	-	Ha	Ton/ha
Kacang panjang	-	Ha	Ton/ha
Kacang mete	-	Ha	Ton/ha
Kacang merah	-	Ha	Ton/ha
Padi sawah	-	Ha	Ton/ha
Padi ladang	-	Ha	Ton/ha
Ubi kayu	-	Ha	Ton/ha
Ubi jalar	-	Ha	Ton/ha
Cabe	-	Ha	Ton/ha
Bawang merah	-	Ha	Ton/ha
Bawang putih	-	Ha	Ton/ha
Tomat	-	Ha	Ton/ha
Sawi	-	Ha	Ton/ha
Kentang	-	Ha	Ton/ha
Kubis	-	Ha	Ton/ha
Mentimun	-	Ha	Ton/ha
Buncis	-	Ha	Ton/ha
Brokoli	-	Ha	Ton/ha
Terong	-	Ha	Ton/ha
Bayam	-	Ha	Ton/ha
Kangkung	-	Ha	Ton/ha
Kacang turis	-	Ha	Ton/ha
Umbo-umbian lain	-	Ha	Ton/ha

Belada	-	Ha	-	Ton/ha
Tela	-	Ha	-	Ton/ha
Wortel	-	Ha	-	Ton/ha
Tumpang Sari	-	Ha	-	Ton/ha
.....	-	Ha	-	Ton/ha
.....	-	Ha	-	Ton/ha

3. Jenis komoditas buah-buahan yang dibudidayakan

A. Kepemilikan Lahan Tanaman Buah-buahan

Jumlah keluarga memiliki tanah perkebunan	-	keluarga
Tidak memiliki	-	keluarga
Memiliki kurang dari 10 ha	-	keluarga
Memiliki 10 - 50 ha	-	keluarga
Memiliki 50 - 100 ha	-	keluarga
Memiliki 100 - 500 ha	-	keluarga
Memiliki 500 - 1000 ha	-	keluarga
Memiliki lebih dari 1000 ha	-	keluarga
Jumlah total keluarga perkebunan	-	keluarga

B. Hasil Tanaman Dari Lahan Tanaman Buah-buahan

Jeruk	-	Ha	-	Ton/ha
Alpokot	-	Ha	-	Ton/ha
Mangga	-	Ha	-	Ton/ha
Rambutan	-	Ha	-	Ton/ha
Mangga	-	Ha	-	Ton/ha
Balak	-	Ha	-	Ton/ha
Apri	-	Ha	-	Ton/ha
Pepaya	-	Ha	-	Ton/ha
Delimbing	-	Ha	-	Ton/ha
Durian	-	Ha	-	Ton/ha
Sawi	-	Ha	-	Ton/ha
Duku	-	Ha	-	Ton/ha
Kelapa	-	Ha	-	Ton/ha
Pisang	-	Ha	-	Ton/ha
Markisa	-	Ha	-	Ton/ha
Lengking	-	Ha	-	Ton/ha
Semangka	-	Ha	-	Ton/ha
Lemon	-	Ha	-	Ton/ha
Jeruk nipis	-	Ha	-	Ton/ha
Melon	-	Ha	-	Ton/ha
Jambu air	-	Ha	-	Ton/ha
Nangka	-	Ha	-	Ton/ha
Pisang	-	Ha	-	Ton/ha
Kedondong	-	Ha	-	Ton/ha
Anggur	-	Ha	-	Ton/ha
Meloyu	-	Ha	-	Ton/ha
Nenas	-	Ha	-	Ton/ha
Jambu batu	-	Ha	-	Ton/ha
Melati	-	Ha	-	Ton/ha
	-	Ha	-	Ton/ha

.....	- Ha	- Ton/ha
.....	- Ha	- Ton/ha
.....	- Ha	- Ton/ha
.....	- Ha	- Ton/ha
.....	- Ha	- Ton/ha

d. Penjualan Hasil Tanaman Pangan Dan Tanaman Buah-buahan

Dijual langsung ke konsumen	Tidak
Dijual ke pasar	Tidak
Dijual melalui KUD	Tidak
Dijual melalui tengkulak	Tidak
Dijual melalui pengecer	Tidak
Dijual ke lembaga desa/kel	Tidak
Tidak dijual	Tidak

B.2 TANAMAN APOTIK HIDUP DAN SELJENINYA

Jenis Tanaman	Luas (ha)	Hasil panen (Ton/ha)
Jambu	- Ha	- Ton/ha
Kacang	- ha	- Ton/ha
Lengkuas	- ha	- Ton/ha
Mangkudu	- ha	- Ton/ha
Daun Dewa	- ha	- Ton/ha
Kumis kucing	- ha	- Ton/ha
Buah Merah	- ha	- Ton/ha
Benthilata	- ha	- Ton/ha
Tamalwesk	- ha	- Ton/ha
Terna Hitam	- ha	- Ton/ha
Terna Putih	- ha	- Ton/ha
Terna Putih	- ha	- Ton/ha
Terna Kuning	- ha	- Ton/ha
Daun Sirih	- ha	- Ton/ha
Kayu manis	- ha	- Ton/ha
Daun serai	- ha	- Ton/ha
Maklona dewa	- ha	- Ton/ha
Akar wangi	- ha	- Ton/ha
Kemur	- ha	- Ton/ha
Jamur	- ha	- Ton/ha
Dawa-Dawa	- ha	- Ton/ha
.....	- ha	- Ton/ha

C. PERKEBUNAN

1. Pemilikan Luas Perkebunan

Jumlah keluarga memiliki lahan perkebunan	- Keluarga
Tidak memiliki	- Keluarga
Memiliki kurang dari 5 ha	- Keluarga
Memiliki 10 - 50 ha	- Keluarga
Memiliki 50 - 100 ha	- Keluarga

Mencapai 100 – 500 ha	- Keluarga
Mencapai 500 – 1000 ha	- Keluarga
Mencapai lebih dari 1000 ha	- Keluarga
Jumlah total keluarga perkebunan	- Keluarga
Republikan Usaha Perkebunan Yang Dimiliki Negara	
Total Luas Perkebunan	

3. Luas dan hasil perkebunan menurut jenis komoditas

Jenis	Bangsa/negara		Balikrat	
	Luas (ha)	Hasil (ton/ha)	Luas (ha)	Hasil (ton/ha)
Kelapa	-	-	-	-
Kelapa sawit	-	-	-	-
Ropi	-	-	-	-
Cengkeh	-	-	-	-
Coklat	-	-	-	-
Pinang	-	-	-	-
Lada	-	-	-	-
Karet	-	-	-	-
Jambu Mete	-	-	-	-
Tembakau	-	-	-	-
Pala	-	-	-	-
Vanili	-	-	-	-
Jarak pagar	-	-	-	-
Jarak kopra	-	-	-	-
Tebu	-	-	-	-
Kapak	-	-	-	-
Kemiri	-	-	-	-
Teh	-	-	-	-
	-	-	-	-
	-	-	-	-

3. Pemasaran Hasil Perkebunan

Dijual langsung ke konsumen	Tidak
Dijual ke pasar hewan	Tidak
Dijual melalui KUD	Tidak
Dijual melalui Tengkulak	Tidak
Dijual melalui Pengantar	Tidak
Dijual ke hampung desa/kel.	Tidak
Tidak dijual	Tidak

D. KEBUTANAN

1. Luas Lahan Menurut Pemilikan

Milik Negara	- Ha
Milik Adat/Dayak	- Ha
Perhutani/Instansi Sektoral	- Ha
Milik masyarakat pemangsa	- Ha
Total	- Ha

2. Hasil Hutan

Kayu	-	M ³ /th
Kayu geluh	-	gr/th
Bongk	-	Ton/th
Damar	-	Ton/th
Bambu	-	M ³ /th
Jati	-	M ³ /th
Nyam	-	Ton/th
Lenter	-	Ton/th
Sandi	-	Ton/th
Emas	-	Ton/th
Mahoni	-	M ³ /th
Cendana	-	M ³ /th
Kayu cendana	-	Ton/th
Kayu pahang	-	Ton/th
Batang harau	-	Ton/th
Meranti	-	M ³ /th
Kayu besi	-	M ³ /th
Kayu ulin	-	M ³ /th
Kempayan	-	Ton/th
Gambir	-	Ton/th
Minyak kayu putih	-	Ton/th
Gula emau	-	Ton/th
Gula lenter	-	Ton/th
Amang		

3. Kondisi Hutan

Kondisi Hutan	Bekas	Rusak	Total
Hutan Bakau/mangrove	- ha	- ha	- ha
Hutan Produksi	- ha	- ha	- ha
Hutan Lindang	- ha	- ha	- ha
Hutan Suaka Margasatwa	- ha	- ha	- ha
Hutan Suaka Alam	- ha	- ha	- ha

4. Dampak yang Timbul dari Pengolahan Hutan

Pencemaran Udara	- Tidak
Pencemaran Air	- Tidak
Longsor/Erosi	- Tidak
Bising	- Tidak
Kerusakan batu/plasma ruffah hutan	- Tidak
Kerusakan flora/fauna dan serangga langka	- Tidak
Hilangnya sumber mata air	- Tidak
Kerusakan hutan	- Tidak
Terjadinya kebakaran/selit air	- Tidak
Berubahnya fungsi hutan	- Tidak
Terjadinya lahan kritis	- Tidak
Hilangnya daerah tangkapan air (catchment area)	- Tidak
Musnahnya habitat binatang hutan	- Tidak

F. Mekanisme Pemasarkan Hasil Hasil

Dijual langsung ke konsumen	Tidak
Dijual ke pasar	Tidak
Dijual melalui KUD	Tidak
Dijual melalui Tengkulak	Tidak
Dijual melalui Pengantar	Tidak
Dijual ke lembaga desa/kel	Tidak
Tidak dijual	

E. PETERNAKAN**1. Jenis populasi ternak**

Jenis Ternak	Jumlah Pemilik	Persentase Jumlah Populasi
Sapi	- orang	- ekor
Kerbau	- orang	- ekor
Babi	- orang	- ekor
Ayam kampung	5 orang	170 ekor
Jenis ayam broiler	- orang	- ekor
Bebek	- orang	- ekor
Kuda	- orang	- ekor
Kambing	- orang	- ekor
Domba	- orang	- ekor
Angsa	- orang	- ekor
Burung puyuh	- orang	- ekor
Kelinci	- orang	- ekor
Burung wadi	- orang	- ekor
Aring	- orang	- ekor
Kucing	- orang	- ekor
Ular cobra	- orang	- ekor
Burung onta	- orang	- ekor
Ular python	- orang	- ekor
Burung condrawasih	- orang	- ekor
Burung kakatua	- orang	- ekor
Burung beo	- orang	- ekor
Burung merak	- orang	- ekor
Burung langka lainnya	- orang	- ekor
Bunya	- orang	- ekor

2. Produk Peternakan

Bulu	-	kg/th
Kulit	-	m/th
Telur	-	kg/th
Daging	-	kg/th
Madu	-	l/th
Busa	-	kg/th
Air bur burung wadi	-	kg/th
Minyak	-	/th
Hiasan/juklan	-	item/th
Ginjerumata	-	MMs/th

3. Ketersediaan Hijauan Pakan Ternak

Lasa tanaman pakan ternak (trumpet gajah, dll)	-	ha
------------------------------------------------	---	----

Produksi limbah makanan ternak	-	Ton/ha
Limbah lain pengambilan	-	ha
Dipetik dari luar desa/kelurahan	-	
Dibuat/di diras	-	Ton
.....	-	Ton

4. Pemilik Usaha Pengolahan Hasil Ternak

Dendeng	-	orang
Ayam	-	orang
Penyamakan Kulit	-	orang
Maklu Labah	-	orang
Bogas	-	orang
Telur Asin	-	orang
Krupuk Kulit	-	orang
Penyamakan kulit	-	orang
Kerajinan tangan (handy craft)	-	orang
.....		
.....		
.....		

5. Pemasaran Hasil Ternak

Dijual langsung ke konsumen	Tidak
Dijual ke pasar hewan	Tidak
Dijual melalui KUD	Tidak
Dijual melalui tengkulak	Tidak
Dijual melalui pengecer	Tidak
Dijual ke lembaga desa/kei	Tidak
Tidak dijual	Tidak

B. Ketersediaan lahan pemeliharaan ternak/padang penggembalaan

Milik masyarakat umum	-	ha
Milik perusahaan peternakan (ranch)	-	ha
Milik perorangan	-	ha
Sewa pakai	-	ha
Milik pemerintah	-	ha
Milik masyarakat adat	-	ha
.....		
.....		

F. PERIKANAN

1. Jenis dan alat produksi budidaya ikan laut dan payau

Keramba	-	unit	-	ton/th
Tambak	-	ha	-	ton/th
Jermal	-	unit	-	ton/th
Pancing	-	unit	-	ton/th
Pukat	-	unit	-	ton/th
Jala	-	unit	-	ton/th
.....	-	ha	-	ton/th
.....				

2. Jenis dan macam produksi budidaya ikan air tawar

Keramba	-	unit	-	ton/th
Empang/kolam	-	ha/m ²	-	ton/th

Damast	=	ha/m ²	=	ton/th
Rawat	=	ha/m ²	=	ton/th
Sungai	=	ha/m ²	=	ton/th
Ranah	=	ha/m ²	=	ton/th
Jala	=	unit	=	ton/th
Pancingan	=	unit	=	ton/th

3. Jenis ikan dan produknya

Tuna	=	ton/th
Balmain	=	ton/th
Tongkol/colaklong	=	ton/th
Ikan	=	ton/th
Kakap	=	ton/th
Tenggiri	=	ton/th
Jambul	=	ton/th
Pari	=	ton/th
Kuan	=	ton/th
Melambak	=	ton/th
Cumi	=	ton/th
Curita	=	ton/th
Sardin	=	ton/th
Bawal	=	ton/th
Burung	=	ton/th
Kembung	=	ton/th
Ikan ekor kuning	=	ton/th
Kerapu/Sunoh	=	ton/th
Teripang	=	ton/th
Burabur	=	ton/th
Cusut	=	ton/th
Layur	=	ton/th
Agam-agam	=	ton/th
Udang/udang	=	ton/th
Tembak	=	ton/th
Banding	=	ton/th
Nener	=	ton/th
Kerang	=	ton/th
Kepiting	=	ton/th
Halu	=	ton/th
Harogon	=	ton/th
Musur	=	ton/th
Lala	=	ton/th
Galasa	=	ton/th
Paku	=	ton/th
Nila	=	ton/th
Sepat	=	ton/th
Guwame	=	ton/th
Belut	=	ton/th
Ponyu	=	ton/th
Pumpat ikan	=	ton/th
Kodok	=	ton/th
Kangk	=	ton/th
.....	=	ton/th

4. Pemenuhan Hasil Penelitian

Dijual langsung ke konsumen	Tidak
Dijual ke pasar hewan	Tidak
Dijual melalui KUD	Tidak
Dijual melalui Tengkulak	Tidak
Dijual melalui Pengroer	Tidak
Dijual ke lumbung desa/kel	Tidak
Tidak dijual	

C. BAHAN GALIAN**1. Jenis dan deposit bahan galian**

Batu kali	Tidak
Batu gunung	Tidak
Batu kapur	Tidak
Pasir	Tidak
Emas	Tidak
Nikel	Tidak
Seleraang	Tidak
Batu marmer	Tidak
Batu cadas	Tidak
Batu apung	Tidak
Pasir warna	Tidak
Batu bara	Tidak
Batu Gamping	Tidak
Mangan	Tidak
Batu Trass	Tidak
Batu Putih	Tidak
Pasir Batu	Tidak
Pasir Besi	Tidak
Batu Gips	Tidak
Minyak Bumi	Tidak
Gas Alam	Tidak
Kulit kerang	Tidak
Timah	Tidak
Tanah Garam	Tidak
Biji Besi	Tidak
Uranium	Tidak
Baukit	Tidak
Tanah liat	Tidak

2. Perkiraan bahan galian

Batu kapur	Besar/Sedang/Kecil
Pasir	Besar/Sedang/Kecil
Emas	Besar/Sedang/Kecil
Kuningan	Besar/Sedang/Kecil
Aluminium	Besar/Sedang/Kecil
Perunggu	Besar/Sedang/Kecil
Seleraang	Besar/Sedang/Kecil
Batu marmer	Besar/Sedang/Kecil
Batu cadas	Besar/Sedang/Kecil
Batu apung	Besar/Sedang/Kecil
Pasir warna	Besar/Sedang/Kecil
Batu bara	Besar/Sedang/Kecil

Batu Granit	Besar/ Sedang/ Kecil
Batu Gamping	Besar/ Sedang/ Kecil
Mangan	Besar/ Sedang/ Kecil
Batu Tawas	Besar/ Sedang/ Kecil
Batu Putih	Besar/ Sedang/ Kecil
Pasir Batu	Besar/ Sedang/ Kecil
Pasir Hitam	Besar/ Sedang/ Kecil
Gips	Besar/ Sedang/ Kecil
Minyak Bumi	Besar/ Sedang/ Kecil
Gas Alam	Besar/ Sedang/ Kecil
Perak	Besar/ Sedang/ Kecil
Timah	Besar/ Sedang/ Kecil
Garam	Besar/ Sedang/ Kecil
Tembaga	Besar/ Sedang/ Kecil
Bijih Besi	Besar/ Sedang/ Kecil
Uranium	Besar/ Sedang/ Kecil
Bongk	Besar/ Sedang/ Kecil
Nikel	Besar/ Sedang/ Kecil
.....	Besar/ Sedang/ Kecil

2. Kepemilikan dan Pengalihan Bahan Galian

Jenis dan profilaksi bahan galian	Pengalihan/pemilik
Batu kalsi	Pemerintah/ Swasta/ Perorangan/ Adat/ dll
Batu kapur	Pemerintah/ Swasta/ Perorangan/ Adat/ dll
Pasir	Pemerintah/ Swasta/ Perorangan/ Adat/ dll
Emas	Pemerintah/ Swasta/ Perorangan/ Adat/ dll
Kuningan	Pemerintah/ Swasta/ Perorangan/ Adat/ dll
Aluminium	Pemerintah/ Swasta/ Perorangan/ Adat/ dll
Perunggu	Pemerintah/ Swasta/ Perorangan/ Adat/ dll
Belerang	Pemerintah/ Swasta/ Perorangan/ Adat/ dll
Batu marmer	Pemerintah/ Swasta/ Perorangan/ Adat/ dll
Batu cakra	Pemerintah/ Swasta/ Perorangan/ Adat/ dll
Batu gamping	Pemerintah/ Swasta/ Perorangan/ Adat/ dll
Pasir kuarsa	Pemerintah/ Swasta/ Perorangan/ Adat/ dll
Intubara	Pemerintah/ Swasta/ Perorangan/ Adat/ dll
Batu Granit	Pemerintah/ Swasta/ Perorangan/ Adat/ dll
Batu Gamping	Pemerintah/ Swasta/ Perorangan/ Adat/ dll
Mangan	Pemerintah/ Swasta/ Perorangan/ Adat/ dll
Batu Tawas	Pemerintah/ Swasta/ Perorangan/ Adat/ dll
Batu Putih	Pemerintah/ Swasta/ Perorangan/ Adat/ dll
Pasir Batu	Pemerintah/ Swasta/ Perorangan/ Adat/ dll
Pasir Hitam	Pemerintah/ Swasta/ Perorangan/ Adat/ dll
Gips	Pemerintah/ Swasta/ Perorangan/ Adat/ dll
Minyak Bumi	Pemerintah/ Swasta/ Perorangan/ Adat/ dll
Gas Alam	Pemerintah/ Swasta/ Perorangan/ Adat/ dll
Perak	Pemerintah/ Swasta/ Perorangan/ Adat/ dll
Timah	Pemerintah/ Swasta/ Perorangan/ Adat/ dll
Tembaga	Pemerintah/ Swasta/ Perorangan/ Adat/ dll
Bijih Besi	Pemerintah/ Swasta/ Perorangan/ Adat/ dll
Uranium	Pemerintah/ Swasta/ Perorangan/ Adat/ dll
Bongk	Pemerintah/ Swasta/ Perorangan/ Adat/ dll
Garam	Pemerintah/ Swasta/ Perorangan/ Adat/ dll
.....	Pemerintah/ Swasta/ Perorangan/ Adat/ dll
.....	Pemerintah/ Swasta/ Perorangan/ Adat/ dll

4. Pemantauan Hasil Galian

Dijual langsung ke konsumen	Tidak
Dijual ke pasar hewan	Tidak
Dijual sebagai KUD	Tidak
Dijual melalui Tengkulak	Tidak
Dijual melalui Pengumpul	Tidak
Dijual ke perusahaan	Tidak
Dijual ke rumah desa/lele	Tidak
Tidak dijual	tidak

II. SUMBER DAYA AIR**1. Potensi Air dan Sumber Daya Air**

Sungai	Debit: kecil/ sedang/ besar
Danau	Volume: kecil/ sedang/ besar
Mata Air	Debit: kecil/ sedang/ besar
Berendaman/ waduk/ situ	Volume: kecil/ sedang/ besar
Embung-embung	Volume: kecil/ sedang/ besar
Jatikan air	Volume: kecil/ sedang/ besar
.....	

2. Sumber Air Bersih

Jenis	Jumlah (Unit)	Pemilik (JK)	Kondisi Baik/Rusak
Mata air	-	-	-
Sumur gali	1.500	-	-
Sumur pompa	-	-	-
Hidran umum	-	-	-
PAM	70	-	-
Pipa	1	-	-
Sungai	-	-	-
Embung	-	-	-
Bak penampung air hujan	-	-	-
Beli dari tanki swasta	-	-	-
Depot isi ulang	-	-	-
Sumber lain	-	-	-

3. Kualitas Air Minum

Mata air	Berbau/ berwarna/ berasa/ baik
Sumur gali	Berbau/ berwarna/ berasa/ baik
Sumur pompa	Berbau/ berwarna/ berasa/ baik
Hidran umum	Berbau/ berwarna/ berasa/ baik
PAM	Berbau/ berwarna/ berasa/ baik
Pipa	Berbau/ berwarna/ berasa/ baik
Sungai	Terdasar/ pengendapan/ baik
Bak penampung air hujan	Berbau/ berwarna/ berasa/ baik
Beli dari tanki swasta	Berbau/ berwarna/ berasa/ baik
Depot isi ulang	Berbau/ berwarna/ berasa/ baik
.....	Berbau/ berwarna/ berasa/ baik

4. Sungai

Jumlah sungai	1 buah
Kondisi	

Terancam	tidak
Pendangkalan/Pengendapan Lumpur/Tinag	tidak
Keruh	tidak
Jumlah dan Tingkat Terancam (memilih) bakteri mata air	tidak
Berkurangnya debit sungai	tidak
Kering	tidak

5. Rawa

Lama rawa	- ha
Pemanfaatan	
Perikanan darat maupun laut	tidak
Air baku untuk pengolahan air minum	tidak
Cuci dan mandi	tidak
Irigasi	tidak
Buang air besar	tidak
Perikanan	tidak
Sayuran	tidak
Pembudidayaan hutan mangrove	tidak
.....
.....

6. Pemanfaatan dan kondisi damas/waduk/situ

Lama ha
Pemanfaatan	
Perikanan	tidak
Air Minum/Air Baku	tidak
Cuci dan mandi	tidak
Irigasi	tidak
Buang air besar	tidak
Pembangkit listrik	tidak
Transurans transportasi	tidak
Lainnya.....	tidak
Kondisi	
Terancam	tidak
Pendangkalan	tidak
Keruh	tidak
Berkumpur	tidak

7. Air Panas

Sumber	Jumlah Lokasi	Pemanfaatan (wisata, pengobatan Energi, dll)	Kependidikan/Pengelolaan		
			Penda	Swasta	Adat/Pemranagan
Gunung Serapi					
Geber					
.....					
.....					

8. KUALITAS UDARA

Sumber	Jumlah Lokasi Sumber Pencemar	Pelutan Pencemar	Ada tidaknya Kesehatan (gejala Penyakit, dll)	Kependidikan		
				Penda	Swasta	Pemranagan

Pabrik (kapur, marmer, dll)					
Kendaraan bermotor					
Pembungkaran Hutan/Lahan Gambut					

J. KEBISINGAN

Tingkat Kebisingan	Ekstensi dampak kebisingan	Banjar Kebisingan (perumahan bersektor, Marma Aji, Pelabuhan, Airport, pabrik, dll)	Risiko Terhadap Perikanan
Kebisingan Tinggi	Tidak		
Kebisingan sedang	Tidak		
Kebisingan Rendah	Tidak		
Tidak Bising	Tidak		

K. RUANG PUBLIK/TAMAN

Ruang Publik/ Taman	Keberadaan	Luas	Tingkat Pemanfaatan (Aktif/ Pasif)
Taman Kota	tidak ada	- M ²	Aktif/ Pasif
Taman Bermain	tidak ada	- M ²	Aktif/ Pasif
Hutan Kota	tidak ada	- M ²	Aktif/ Pasif
Taman Desa/ Kel.	tidak ada	- M ²	Aktif/ Pasif
Taman Kas Desa	tidak ada	- M ²	Aktif/ Pasif
Tanah Adat	tidak ada	- M ²	Aktif/ Pasif
Jumlah Total		M ²	

L. POTENSI WISATA

Lokasi/ Tempat/ Area Wisata	Keberadaan	Luas	Tingkat Pemanfaatan (Aktif/ Pasif)
Laut (Wisata Pulau, Taman Laut, Situs Sejarah Bahari, Pantai dll)	Tidak ada	- ha	Aktif/ Pasif
Danau (Wisata Air, Hutan Wisata, Situs Peribadatan, dll)	Tidak	- ha	Aktif/ Pasif
Gunung (Wisata Hutan, Taman Nasional, Bumi Perkerabatan, dll)	Tidak ada	- ha	Aktif/ Pasif
Agrowisata	tidak	- ha	Aktif/ Pasif
Hutan Khusus	Tidak ada	- ha	Aktif/ Pasif



PEMERINTAH KOTA BANDAR LAMPUNG
KECAMATAN LANGKAPURA
DATA MONOGRAFI KELURAHAN GUNUNG TERANG
KEADAAN DATA BULAN : TAHUN :

Table with 2 columns: Category and Value. The text is extremely faint and illegible.

Table with 2 columns: Category and Value. The text is extremely faint and illegible.

Table with 2 columns: Category and Value. The text is extremely faint and illegible.

Table with 2 columns: Category and Value. The text is extremely faint and illegible.

21 orang orang	60 orang orang
22 orang orang	61 orang orang
23 orang orang	62 orang orang
24	822 orang	962 orang	63 orang orang
25 orang orang	64 orang orang
26 orang orang	65 orang orang
27 orang orang	66 orang orang
28 orang orang	67 orang orang
29 orang orang	68 orang orang
30 orang orang	69 orang orang
31 orang orang	70 orang orang
32 orang orang	71 orang orang
33 orang orang	72 orang orang
34 orang orang	73 orang orang
35 orang orang	74 orang orang
36 orang orang	75 orang orang
37 orang orang	Lebih dari 75 orang orang
38 orang orang	Total	8.046 orang	4.818 orang

C. PENDIDIKAN

TINGKATAN PENDIDIKAN	LAKI-LAKI	PEREMPUAN
Usia 3-5 tahun yang belum masuk TK	845 orang	1.000 orang
Usia 3-5 tahun yang sedang TK/ play group	528 orang	416 orang
Usia 7-18 tahun yang tidak pernah sekolah orang orang
Usia 7-18 tahun yang sedang sekolah orang orang
Usia 18-56 tahun tidak pernah sekolah orang orang
Usia 18-56 thn pernah SD tetapi tidak tamat	6 orang	8 orang
Tamat SD/ sederajat	830 orang	839 orang
Jumlah usia 12 - 56 tahun tidak tamat SLTP orang orang
Jumlah usia 18 - 56 tahun tidak tamat SLTA orang orang
Tamat SMP/ sederajat	983 orang	787 orang
Tamat SMA/ sederajat	833 orang	917 orang
Tamat D-1/ sederajat	424 orang	370 orang
Tamat D-2/ sederajat	100 orang	106 orang
Tamat D-3/ sederajat orang orang
Tamat S-1/ sederajat	494 orang	362 orang
Tamat S-2/ sederajat	15 orang	13 orang
Tamat S-3/ sederajat orang orang
Tamat SLB A orang orang
Tamat SLB B orang orang
Tamat SLB C orang orang
..... orang orang
..... orang orang
Jumlah	8.046 orang	4.818 orang
Jumlah Total		8.864 orang

D. BATA PENCAHARIAN POKOK

JENIS PEKERJAAN	LAKI-LAKI	PEREMPUAN
Petani	257 orang	318 orang
Buruh tani orang orang
Buruh migran perempuan orang orang
Buruh migran laki-laki orang orang
Pegawai Negeri Sipil	409 orang	247 orang
Pengrajin industri rumah tangga orang orang
Pedagang keliling	560 orang	423 orang
Pemertak orang orang

Relawan	0000 orang	0000 orang
Musisi	2 orang	0 orang
Dokter swasta	1 orang	0 orang
Balai swasta	0 orang	2 orang
Pegawai swasta	0 orang	0 orang
Pembantu rumah tangga	0 orang	0 orang
TNI	40 orang	2 orang
POLRI	99 orang	13 orang
Pensiunan PNS/TNI/POLRI	206 orang	234 orang
Pengusaha kecil dan menengah	17 orang	9 orang
Pengacara	2 orang	1 orang
Notaris	2 orang	1 orang
Duain Lampung Terlatih	0 orang	0 orang
Jasa pengobatan alternatif	0 orang	0 orang
Dosen swasta	3 orang	2 orang
Pengusaha besar		
Arsitek	0 orang	0 orang
Seniman/Artis	0 orang	0 orang
Karyawan perusahaan swasta	234 orang	130 orang
Karyawan perusahaan pemerintah	0 orang	0 orang
	0 orang	0 orang
	0 orang	0 orang
	0 orang	0 orang
	0 orang	0 orang
	0 orang	0 orang
	0 orang	0 orang
	0 orang	0 orang
	0 orang	0 orang
Lain-lain	3.471 orang	3.375 orang
Jumlah Total Penduduk		9.864 orang

E. AGAMA

AGAMA	LAKI-LAKI	PEREMPUAN
Islam	4.895 orang	4.585 orang
Kristen	59 orang	47 orang
Katholik	41 orang	40 orang
Hindu	30 orang	32 orang
Budha	21 orang	14 orang
Khonghucu	- orang	- orang
Kepercayaan Keasda Tahun YME	- orang	- orang
Alain Kepercayaan lainnya	- orang	- orang
Jumlah	5.046 orang	4.818 orang

F. KEWARGANEGARAAN

KEWARGANEGARAAN	LAKI-LAKI	PEREMPUAN
Warga Negara Indonesia	5.043 orang	4.815 orang
Warga Negara Asing	3 orang	3 orang
Dwi Kewarganegaraan	- orang	- orang
Jumlah	5.046 orang	4.818 orang



DATA PENDUDUK MENURUT PEKERJAAN DAN JENIS KELURAHAN GUNUNG TERANG

No.	Contohan Pekerjaan	Laki-laki	Perempuan	Jumlah
1	Pegawai Negeri Sipil	273	270	543
2	TNI/ POLRI	25	28	53
3	Dagang	275	260	535
4	Tani	25	28	53
5	Tukang	25	28	53
6	Buruh	25	28	53
7	Pensiunan	25	28	53
8	Lain-lain	25	28	53
	Jumlah	535	535	1070



DATA PENDUDUK MENURUT PENDIDIKAN DAN JENIS KELAMIN KELURAHAN GUNUNG TERANG

No.	Tingkat Pendidikan	Laki-Laki	Pemahaman	Jumlah	Keterangan
1	Sarjana	483	837	1320	
2	Sarjana Muda	214	296	510	
3	SLTA	508	940	1448	
4	SLTP	487	637	1124	
5	SD	637	800	1437	
6	Taman Kanak-Kanak	494	420	914	
7	Belum Sekolah	903	1792	2695	
8	Buta Huruf				
	Jumlah	4306	4125	8431	

Disusun oleh: [Name]

[Signature]

[Name]
[Address]



DAFTAR PENDUDUK MENURUT UMUR DAN JENIS KELAMIN DI KEKURAHAN GUNUNG TERANG

No.	Sebagian umur	Laki-laki	Pemampuan	Jumlah	Keterangan
1	0 - 4 Tahun	89	89	178	
2	5 - 6 Tahun	69	69	138	
3	7 - 13 Tahun	78	77	155	
4	14 -16 Tahun	58	57	115	
5	17 - 24 Tahun	70	70	140	
6	25 - 54 Tahun	117	117	234	
7	55 Tahun keatas	127	127	254	
	Jumlah	437	437	874	

Disusun oleh :
Kecamatan Gunung Terang

KEKURAHAN GUNUNG TERANG
Kecamatan Gunung Terang

DATA SARANA PENDIDIKAN KELURAHAN GUNUNG TERANG

NO	URSIAN	TAHUN 2017	TAHUN 2018	KETERANGAN
	PAUD	1	1	
	TK	4	4	
	SD NEGERI	9	9	
	MIN	-	-	
	Mts	-	-	
	SLTP NEGERI	-	-	
	SLTP SWASTA	2	2	
	MAN	-	-	
	SLTA NEGERI	-	-	
	SLTA SWASTA	-	-	
	UNIVERSITAS / PERGURUAN TINGGI	-	-	
	PONDOK PESANTREN	4	4	

DATA SARANA IBADAH KELURAHAN GUNUNG TERANG

NO	URSAH	SIMPAN 2017	SIMPAN 2017	KETERANGAN
	MASJID	14	14	
	MUSHOLA	7	7	
	GEREJA	-	-	
	PURE	-	-	
	VIHARA	-	-	

DATA SARANA KESEHATAN KELURAHAN GUNUNG TERANG

NO	FASILITAS	TERTANDA 2019	TERTANDA 2017	KEMEROGOKAN
	RUMAH SAKIT UMUM	1	1	
	PUSKESMAS INDUK	1	1	
	PUSKESMAS PEMBANTU	1	1	
	RUMAH SAKIT BERSALIN	1	1	
	BALAI PENGOBATAN	1	1	
	POSYANDU	5	5	
	BKB	1	4	
	APOTEK	1	1	

**DATA SARANA OLAHRAGA (PESEMPATAN) KECUDUDUKAN DAN SOSIAL
REKREASIAL GURUNGGU TERANG**

NO	NOMORAN	TERTAMBAH 2017	TERTAMBAH 2017	SANGGARAN
	LAPANGAN SEPAK BOLA	1	1	
	LAPANGAN VOLI	1	1	
	LAPANGAN BASKET	1	1	
	LAPANGAN BULU TANGKIS	1	1	
	TENIS MEJA	4	4	
	SANGGAR SENAM / FITNES	1	1	
	KOLAM RENANG	1	1	
	GELANGGANG REMAJA	1	1	
	PANTI ASUHAN	1	1	
	PANTI PIJAT TUNA NETRA	1	1	

DATA SARANA KELEMBAGAAN EKONOMI KELURAHAN GUNUNG TERANG

NO	JENIS SARANA	JUMLAH 2010	JUMLAH 2011	PERUBAHAN
	PASAR	7	7	
	LEMBAGA KOPERASI/SBJENISNYA	1	4	
	TOKO/KIOS	19	44	
	WARUNG MAKAN	60	69	
	PANGKALAN OJEK	9	9	
	PANGKALAN BECAK	7	7	

DATA TRANTRIB | KETERTIBAN | KELURAHAN GUNUNG TERANG

No	Kategori	Tahun 2019	Tahun 2020	Catatan
	KASUS PERKELAHIAN	-	-	
	KASUS SARA	-	-	
	KASUS PENCURIAN	-	-	
	KASUS NARKOBA	-	-	
	KASUS PEMBUNUHAN	-	-	
	JUMLAH KASUS PEMBUNUHAN DENGAN KORBAN KELURAHAN SETEMPAT	-	-	
	JUMLAH KASUS PEMBUNUHAN KORBAN MELAINI KORBAN PUNDAK KELURAHAN SETEMPAT	-	-	
	JUMLAH KASUS PERKOSAAN	-	-	
	JUMLAH KEKERASAN TERHADAP ISTERI	-	-	
	KEKERASAN TERHADAP ANAK	-	-	
	KEKERASAN TERHADAP KELUARGA LAIN	-	-	
	JUMLAH POSKAMLING	47	47	
	JUMLAH ANGGOTA HANSIP	9	9	
	JUMLAH KELOMPOK RONDA	47	47	

G. ETNIS

ETNIS	LARI-LARI	PEREMPUAN
Aceh	7 orang	3 orang
Batak	19 orang	20 orang
Nias	- Orang	- Orang
Minakawi	- orang	- Orang
Malayu	- orang	- Orang
Minang	33 orang	21 orang
Kuba	- orang	orang
Anak Dalam	- orang	orang
Badui	- orang	orang
Batak	13 orang	9 orang
Sunda	81 orang	79 orang
Jawa	2.731 orang	1.527 orang
Madura	11 orang	7 orang
Bali	15 orang	27 orang
Banjat	- orang	orang
Dayak	- orang	orang
Bugis	- orang	orang
Malokel	- orang	orang
Mandar	- orang	orang
Sasak	- orang	orang
Ambon	- orang	orang
Minahasa	- orang	orang
Flora	- orang	orang
Papua	- orang	orang
Timor	- orang	orang
Saba	- orang	orang
Rote	- orang	orang
Sumba	- orang	orang
Ternate	- orang	orang
Tobelo	- orang	orang
Rutan	orang	orang
Muna	orang	orang
Mikongga	orang	orang
Wandi	orang	orang
Akar	orang	orang
Rindu	orang	orang
Tanjung	orang	orang
Mbojo	orang	orang
Samaras	orang	orang
Aria	orang	orang
Alika	orang	orang
Australia	orang	orang
China	orang	orang
Amerika	orang	orang
Eropa	orang	orang
Lampung	1.943 orang	1.873 orang
Sumasel	151 orang	123 orang
	orang	orang
Jumlah	5.046 orang	4.818 orang

H. CACAT MENTAL DAN FISIK

CACAT FISIK	LARI-LAKI	PEREMPUAN
Tuna rupa	1 orang	1 orang
Tuna wicara	1 orang	1 orang
Tuna netra	11 orang	3 orang
Lumpuh	8 orang	4 orang
Bumbing	1 orang	1 orang
Cacat kulit	1 orang	1 orang
Cacat fisik/tuna dakan lainnya	4 orang	1 orang
	1 orang	1 orang
	1 orang	1 orang
Jumlah	37 orang	17 orang
CACAT MENTAL		
Miot	1 orang	1 orang
Gila	1 orang	1 orang
Stress	1 orang	1 orang
Autis	1 orang	1 orang
	1 orang	1 orang
Jumlah	5 orang	5 orang

I. TENAGA KERJA

TENAGA KERJA	LARI-LAKI	PEREMPUAN
Penduduk usia 15-55 tahun	3.407 orang	3.179 orang
Penduduk usia 15 - 55 tahun yang bekerja	2.282 orang	2.215 orang
Penduduk usia 15 - 55 tahun yang belum atau tidak bekerja	1.023 orang	924 orang
Penduduk usia 0 - 5 tahun	815 orang	851 orang
Penduduk masih sekolah 7-18 th	924 orang	818 orang
Penduduk usia 55 tahun ke atas	317 orang	465 orang
Angkatan kerja	2.580 orang	2595 orang
Jumlah	5.046 orang	4.818 orang
Jumlah total		9.864 orang

J. KUALITAS ANGGKATAN KERJA

ANGKATAN KERJA	LARI-LAKI	PEREMPUAN
Penduduk usia 15-55 tahun yang buta aksara dan buta/angka lain	- orang	- orang
Penduduk usia 15 - 55 tahun yang tidak tamat SD	- orang	- orang
Penduduk usia 15 - 55 tahun yang tamat SD	785 orang	815 orang
Penduduk usia 15 - 55 tahun yang tamat SLTP	700 orang	757 orang
Penduduk usia 15 - 55 tahun yang tamat SLTA	705 orang	703 orang
Penduduk usia 15 - 55 tahun yang tamat Perguruan Tinggi	648 orang	571 orang
Jumlah	2.843 orang	2.796 orang

III. POTENSI KELEMBAGAAN

A. LEMBAGA PEMERINTAHAN

PEMERINTAH DESA/KELURAHAN		
Dasar hukum pembentukan Pemerintah Desa / Kelurahan	Ada	Perda/Keputusan Bupati/Camat/Belum Ada Dasar Hukum
Dasar hukum pembentukan BPD	Ada/Tidak	Perda/Keputusan Bupati/Camat/Belum Ada Dasar Hukum
Jumlah aparat pemerintahan Desa/Kelurahan	orang
Jumlah perangkat desa/kelurahan	orang/kelurahan
Kepala Desa/Lurah	Ada	
Sekretaris Desa/Kelurahan	Ada	
Kepala Urusan Pemerintahan	Ada - Aktif	
Kepala Urusan Pembangunan	Ada - Aktif	
Kepala Urusan Pemberdayaan Masyarakat	Ada - Aktif	
Kepala Urusan Kesejahteraan Rakyat	Ada/tidak - Aktif/tidak	
Kepala Urusan Umum	Ada/tidak - Aktif/tidak	
Kepala Urusan Keuangan	Ada/tidak - Aktif/tidak	
Kepala Urusan.....	Ada/tidak - Aktif/tidak	
Kepala Urusan.....	Ada/tidak - Aktif/tidak	
Jumlah Staf	orang
Jumlah Dusun di Desa/Lingkungan di Kelurahan atau sekretan lain	dusun/lingkungan
Kepala Dusun/Lingkungan	Ada/tidak	
Kepala Dusun/Lingkungan	Ada/tidak	
Kepala Dusun/Lingkungan	Ada/tidak	
Kepala Dusun/Lingkungan	Ada/tidak	
Kepala Dusun/Lingkungan	Ada/tidak	
Tingkat Pendidikan Aparat Desa/Kelurahan	SD, SMP, SMA, Diploma, SL, Pascasarjana	
Kepala Desa/Lurah	DIPLONA	
Sekretaris Desa/Kelurahan	SLTA	
Kepala Urusan Pemerintahan	DIPLONA	
Kepala Urusan Pembangunan	SLTA	
Kepala Urusan Pemberdayaan Masyarakat	SLTA	
Kepala Urusan Kesejahteraan Rakyat	
Kepala Urusan Umum	
Kepala Urusan Keuangan	
Kepala Urusan.....	
Kepala Urusan.....	
BADAN PERMUSYAWARATAN DESA		
Keberadaan BPD	tidak - tidak	
Jumlah Anggota BPD	orang

Pendidikan Anggota DPRD	SD, SMP, SMA, Diploma, SI, Pasca sarjana
Ketua
Wakil Ketua
Sekretaris
Anggota, Nama :
Anggota, Nama :
Anggota, Nama :
Anggota, Nama :
Anggota, Nama :
Anggota, Nama :
Anggota, Nama :

B. LEMBAGA KOMUNIKAS

Lembaga Komunitas Desa/Kelurahan (LKD/LKK)	
Keberadaan LKD/LKK	Ada/tidak - Ada/tidak
Dasar hukum pembentukan	
	Bila Belum ada organisasi LKD/LKK
	Bila pembentukan LKD/LKK berdasarkan Perdes dan Perda Kab/Kota
	Berdasarkan Keputusan Bupati/Wali kota
	Berdasarkan Keputusan Camat
	Tidak/belum ada dasar hukum
Jumlah pengurus orang
Alamat kantor
Ruang lingkup kegiatan LKD/LKK	Jenis, Tahun
Dasar hukum pembentukan
Jumlah pengurus orang
Alamat kantor
Ruang lingkup kegiatan	3 Jenis, Tahun - tidak Ber Fungsi
LPMD/LPMK ATAU SEBUTAN LAIN	
Dasar hukum pembentukan
Jumlah pengurus	25 orang
Alamat kantor
Ruang lingkup kegiatan	Jenis, Tahun

PKK	
Dasar hukum pembentukan
Jumlah pengurus orang
Alamat kantor
Ruang lingkup kegiatanJenis, Tahun.....
MUKUN WARGA	
JUMLAH RW unit organisasi	
Dasar hukum pembentukan
Jumlah pengurus orang
Alamat kantor
Ruang lingkup kegiatanJenis, Tahun.....
MUKUN TETANGGA	
JUMLAH RT unit organisasi	
Dasar hukum pembentukan
Jumlah pengurus orang
Alamat kantor
Ruang lingkup kegiatanJenis, Tahun.....
KARANG TARUNA	
Dasar hukum pembentukan
Jumlah pengurus	21 orang
Alamat kantor
Ruang lingkup kegiatanJenis, Tahun.....
KELOMPOK TANI/SELAYAN unit organisasi	
Dasar hukum pembentukan
Jumlah pengurus orang
Alamat kantor
Ruang lingkup kegiatanJenis, Tahun.....
LEMBAGA ADAT unit organisasi	
Dasar hukum pembentukan
Jumlah pengurus orang
Alamat kantor
Ruang lingkup kegiatanJenis, Tahun.....
BADAN USAHA MILIK DESA unit organisasi	
Dasar hukum pembentukan
Jumlah pengurus orang
Alamat kantor
Ruang lingkup kegiatanJenis, Tahun.....
ORGANISASI KEAGAMAAN unit organisasi	
Dasar hukum pembentukan
Jumlah pengurus orang

STRUKTUR ORGANISASI LINGKUNGAN DAN RT KELURAHAN GUNUNG TERANG KECAMATAN LANGKAPURA KOTA BANDAR LAMPUNG

LURAH

M. A. HASAN
NIP. 19630301198001001





LEMBAGA PEMBERDAYAAN MASYARAKAT (LPM) KELURAHAN GUNUNG TERANG KECAMATAN LANGKAPURA



STRUKTUR ORGANISASI KARANG TARUNA KELURAHAN GUNUNG TERANG

TANGGUNG JAWAB LUPANG - O - TERANG	IDTIA PUJI HARTO, SE	PEMUDA KEPALA UK I, II dan III
----------------------------------------------	--------------------------------	------------------------------------------

BENDAHARA SKY PARADITTA, S.S	SEKRETARIS ARIES UTOYO
----------------------------------------	----------------------------------

ORGANISASI	U E P	ORGANISASI & SENI BUDAYA	PELAYANAN SOSIAL	HUMAS	INCLAT
1. TEGUH 2. SUWANTO 3. COLEN	1. TRI MARYADI 2. S. LAMET 3. H. TAN	1. NARDI 2. NOPI APRIANI 3. QNI	1. SUYONO 2. REZA PRATANA S 3. DINO ARDIANSYA	1. BUDI RAHAYU 2. SUGIANTO 3. ANDI	1. IMAN 2. UPTI APRYADI 3. DIKA ARDIANSYAN

STRUKTUR POSYANDU DAHLIA KELURAHAN GUNUNG TERANG KECAMATAN LANGKAPURA



STRUKTUR BULAN BHAKTI GOTONG ROYONG MASYARAKAT (BBGRM) KELURAHAN GUNUNG TERANG



**STRUKTUR ORGANISASI TPPK
(TIM PERENCANAAN PEMBANGUNAN KELURAHAN)
GUNUNG TERANG**



Alamat kantor
Ruang lingkup kegiatan Jenis, Yakni
ORGANISASI PEREMPUAN LAIN unit organisasi
Dasar hukum pembentukan
Jumlah pengurus orang
Alamat kantor
Ruang lingkup kegiatan Jenis, Yakni
ORGANISASI PEMUDA LAINNYA unit organisasi
Dasar hukum pembentukan
Jumlah pengurus orang
Alamat kantor
Ruang lingkup kegiatan Jenis, Yakni
ORGANISASI PROFESI LAINNYA unit organisasi
Dasar hukum pembentukan
Jumlah pengurus orang
Alamat kantor
Ruang lingkup kegiatan Jenis, Yakni
ORGANISASI BAPAK unit organisasi
Dasar hukum pembentukan
Jumlah pengurus orang
Alamat kantor
Ruang lingkup kegiatan Jenis, Yakni
KELOMPOK GOTONG ROYONG unit organisasi
Dasar hukum pembentukan
Jumlah pengurus orang
Alamat kantor
Ruang lingkup kegiatan Jenis, Yakni
PWI
Dasar hukum pembentukan
Jumlah pengurus orang
Alamat kantor
Ruang lingkup kegiatan Jenis, Yakni
IDI
Dasar hukum pembentukan
Jumlah pengurus orang
Alamat kantor
Ruang lingkup kegiatan Jenis, Yakni
PARPI
Dasar hukum pembentukan

Jumlah pengurus orang
Alamat kantor
Ruang lingkup kegiatan Jenis, Yakni
PECINTA ALAM unit organisasi
Dasar hukum pembentukan
Jumlah pengurus orang
Alamat kantor
Ruang lingkup kegiatan Jenis, Yakni
WREDATAMA
Dasar hukum pembentukan
Jumlah pengurus orang
Alamat kantor
Ruang lingkup kegiatan Jenis, Yakni
KELAMPOS PENIRGA unit organisasi
Dasar hukum pembentukan
Jumlah pengurus orang
Alamat kantor
Ruang lingkup kegiatan Jenis, Yakni
PANTI unit organisasi
Dasar hukum pembentukan
Jumlah pengurus orang
Alamat kantor
Ruang lingkup kegiatan Jenis, Yakni
YAYASAN unit organisasi
Dasar hukum pembentukan
Pemilik
Jumlah pengurus orang
Alamat kantor
Ruang lingkup kegiatan Jenis, Yakni
LEMBAGA
Dasar hukum pembentukan
Jumlah pengurus orang
Alamat kantor
Ruang lingkup kegiatan Jenis, Yakni

LEMBAGA.....	
Dasar hukum pembentukan
Jumlah pengurus orang
Alamat kantor
Ruang lingkup kegiatan Jenis, Yakni

C. LEMBAGA POLITIK

PARTAI GOLKAR	
Jumlah Pengurus orang
Jumlah Partai Politik Lokal
Jumlah Partai Politik Nasional
Jumlah Anggota orang
Jumlah Pemilih pada Pemilu Terakhir orang
Alamat Sekretariat/ Kantor
Dasar Hukum Pembentukan
Ruang Lingkup Kegiatan Jenis, Yakni
Organisasi Underbow
PDIP	
Jumlah Pengurus orang
Jumlah Anggota orang
Jumlah Pemilih pada Pemilu Terakhir orang
Alamat Sekretariat/ Kantor
Dasar Hukum Pembentukan
Ruang Lingkup Kegiatan Jenis, Yakni
Organisasi Underbow
PPP	
Jumlah Pengurus orang
Jumlah Anggota orang
Jumlah Pemilih pada Pemilu Terakhir orang
Alamat Sekretariat/ Kantor
Dasar Hukum Pembentukan
Ruang Lingkup Kegiatan Jenis, Yakni
Organisasi Underbow
PARTAI DEMOKRAT	
Jumlah Pengurus orang
Jumlah Anggota orang

Jumlah Pemilih pada Pemilu Terakhir
Alamat Sekretariat/Kantor
Dasar Hukum Pembentukan
Ruang Lingkup Kegiatan	Jenis, Yakti
Organisasi Underbow
PAN	
Jumlah Pengurus orang
Jumlah Anggota orang
Jumlah Pemilih pada Pemilu Terakhir orang
Alamat Sekretariat/Kantor
Dasar Hukum Pembentukan
Ruang Lingkup Kegiatan	Jenis, Yakti
Organisasi Underbow
PKB	
Jumlah Pengurus orang
Jumlah Anggota orang
Jumlah Pemilih pada Pemilu Terakhir orang
Alamat Sekretariat/Kantor
Dasar Hukum Pembentukan
Ruang Lingkup Kegiatan	Jenis, Yakti
Organisasi Underbow
PBB	
Jumlah Pengurus orang
Jumlah Anggota orang
Jumlah Pemilih pada Pemilu Terakhir orang
Alamat Sekretariat/Kantor
Dasar Hukum Pembentukan
Ruang Lingkup Kegiatan	Jenis, Yakti
Organisasi Underbow
PKB	
Jumlah Pengurus orang
Jumlah Anggota orang
Jumlah Pemilih pada Pemilu Terakhir orang
Alamat Sekretariat/Kantor

Dasar Hukum Pembentukan
Ruang Lingkup Kegiatan	Jenis, Yakti
Organisasi Underbow
NASDEM	
Jumlah PengurusORANG
Jumlah AnggotaORANG
Jumlah Pemilih pada Pemilu TerakhirORANG
Alamat Sekretariat/Kantor
Dasar Hukum Pembentukan
Ruang Lingkup Kegiatan	Jenis, Yakti
Organisasi Underbow
PARTAI	
Jumlah PengurusORANG
Jumlah AnggotaORANG
Jumlah Pemilih pada Pemilu TerakhirORANG
Alamat Sekretariat/Kantor
Dasar Hukum Pembentukan
Ruang Lingkup Kegiatan	Jenis, Yakti
Organisasi Underbow
PARTAI	
Jumlah PengurusORANG
Jumlah AnggotaORANG
Jumlah Pemilih pada Pemilu TerakhirORANG
Alamat Sekretariat/Kantor
Dasar Hukum Pembentukan
Ruang Lingkup Kegiatan	Jenis, Yakti
Organisasi Underbow
PARTAI	
Jumlah PengurusORANG
Jumlah AnggotaORANG
Jumlah Pemilih pada Pemilu TerakhirORANG
Alamat Sekretariat/Kantor
Dasar Hukum Pembentukan

Dasar Hukum Pembentukan
Ruang Lingkup Kegiatan Jenis, Tahun
ORGANISASI UNDERBOW PARTAI unit organisasi
Jumlah Pengurus orang
Jumlah Anggota orang
Alamat Sekretariat/ Kantor
Dasar Hukum Pembentukan
Ruang Lingkup Kegiatan Jenis, Tahun
ORGANISASI UNDERBOW PARTAI unit organisasi
Jumlah Pengurus orang
Jumlah Anggota orang
Alamat Sekretariat/ Kantor
Dasar Hukum Pembentukan
Ruang Lingkup Kegiatan Jenis, Tahun
ORGANISASI UNDERBOW PARTAI unit organisasi
Jumlah Pengurus orang
Jumlah Anggota orang
Alamat Sekretariat/ Kantor
Dasar Hukum Pembentukan
Ruang Lingkup Kegiatan Jenis, Tahun
ORGANISASI UNDERBOW PARTAI unit organisasi
Jumlah Pengurus orang
Jumlah Anggota orang
Alamat Sekretariat/ Kantor
Dasar Hukum Pembentukan
Ruang Lingkup Kegiatan Jenis, Tahun

D. LEMBAGA EKONOMI

1. Lembaga Ekonomi, dan Unit Usaha Desa/ Kelurahan	Jumlah/ unit	Jumlah Kegiatan	Jumlah pengurus dan Anggota
Koperasi Unit Desa
Koperasi Simpan Pinjam
Kelompok Simpan Pinjam
Bundes
.....
.....
Jumlah
2. Jasa Lembaga Keuangan	Jumlah/ unit	Jumlah Kegiatan	Jumlah Pengurus
Jasa Asuransi
Lembaga Keuangan Non Bank
Bank Perkreditan Rakyat
Pegadaian
Bank Pemerintah
Jumlah
3. Industri Kecil dan Menengah			
Industri makanan
Industri Alat rumah tangga
Industri Material Bahan Bangunan
Industri Alat Pertanian
Industri Kerajinan
Komah makan dan restoran
Jumlah
4. Usaha Jasa Pengangkutan	Jumlah Pemilik	Kapasitas	Tenaga Kerja
Jumlah pemilik Angkutan Desa/Perkotaan orang orang orang
Angkutan Antar Kota/Provinsi		 unit
Angkutan Sungai			
Jumlah Pemilik Perahu Motor/ Klotok atau sejenisnya orang orang orang
Jumlah pemilik Jel boat orang orang orang
Jumlah angkutan jiboa orang orang orang
Jumlah Pemilik Angkutan Penumpang Sungai dan kapasitas lebih dari 10 orang orang orang orang
Jumlah angkutan sungai yang kapasitas kurang dari 10 kursi		 unit
Jumlah angkutan sungai yang			

Kapasitas antara 10 - 100			
Jumlah angkutan sungai yang kapasitas antara 100 - 500			
.....			
.....			
Angkutan Laut			
Jumlah pemilik Jet boat orang	... orang orang
Jumlah Pemilik Perahu Jenis Ferry/Kapal penumpang orang	... orang orang
Jet Pod orang	... orang orang
.....			
.....			
Angkutan Udara			
Jumlah pemilik pesawat jenis ringan /helikopter orang	... orang orang
.....			
Ekspor dan Pengiriman			
Jumlah Pemilik Usaha Jasa Ekspor/Pengiriman Barang orang	... orang orang
.....			

8. Usaha Jasa dan Perdagangan	Jumlah	Jenis produk yg diperdagangkan (barang, layanan, barang & jasa, turisme, dll)	Jumlah Tenaga Kerja yang bekerja
Pasar Hasil Bumi/ Tradisional/ Harian unit jenis orang
Pasar Mingguan unit jenis orang
Pasar Bulanan unit jenis orang
Pasar Lager/ Pasar Khusus (mis. Per Ternak, dll) unit jenis orang
Jumlah Usaha Toko/ Ritel	5. unit jenis orang
Swalayan	1. unit jenis orang
Warung Sembako unit jenis orang
Toko Kelontong unit jenis orang
Usaha Peternakan unit jenis orang
Usaha Perikanan unit jenis orang
Usaha Perkebunan unit jenis orang
Usaha Minuman (kemasan, dll) unit jenis orang
Industri Formal unit jenis orang
.....			
Industri Otomotif/ cat mobil unit jenis orang
Industri Perumahan Kwat unit jenis orang
Perawatan Kendaraan Bermotor unit jenis orang
.....			
Industri Perakitan Elektronik orang orang orang
.....			

	unit	jenis	orang
10. Usaha Jasa Penginapan			
Layanan	unit	jenis	orang
Wisma	unit	jenis	orang
Apartemen	unit	jenis	orang
Persawahan Kamar	30 unit	jenis	orang
Kontrakan Rumah	16 unit	jenis	orang
Motog	unit	jenis	orang
Hotel	unit	jenis	orang
Home Stay	unit	jenis	orang
Villa	unit	jenis	orang
Town House	unit	jenis	orang
	unit	jenis	orang

E. LEMBAGA PENDIDIKAN**1. Pendidikan Formal**

Nama	Jumlah	Status (Terdaftar, terakreditasi)	Kependidikan			Jumlah Tenaga Pengajar	Jumlah siswa/ Mahasiswa
			Pemerintah	Swasta	Desa / Kelurahan		
Play Group	3						
TK	4						
SD/ sederajat	3		Negeri			643	
SMP/ sederajat	1			Swasta		327	
EMA/ sederajat				Swasta		190	
PTN							
PTS							
SLB							

2. Pendidikan Formal Keagamaan

Nama	Jumlah	Status (Terdaftar, terakreditasi)	Kependidikan			Jumlah Tenaga Pengajar	Jumlah siswa/ Mahasiswa
			Pemerintah	Swasta	DI		
Sekolah Islam							
Raudhatul Ahlul							
Ibdayah							
Taanawiyah							
Alfah							
Pangra							
Perguruan Tinggi							
Sekolah Katolik							
Seminari Marangas							

F. LEMBAGA ADAT

1. Keberadaan Lembaga Adat	
Pemangku Adat	Tidak
Kepengurusan Adat	Tidak
2. Simbol Adat	
Rumah Adat	Tidak
Bintang Pusaka	Tidak
Naskah-naskah	Tidak
.....	
3. Jenis Kegiatan Adat	
Muejawanah adat	Tidak
Sanksi Adat	Tidak
Upacara Adat Perkawinan	Tidak
Upacara Adat Kematian	Tidak
Upacara Adat Kelahiran	Tidak
Upacara Adat dalam bercocok tanam	Tidak
Upacara Adat tentang perikanan/laut	Tidak
Upacara Adat tentang kehutanan	Tidak
Upacara Adat dalam Pengelolaan sumber daya alam	Tidak
Upacara adat dalam Pembangunan rumah	Tidak
Upacara adat dalam penyelesaian masalah/konflik	Tidak

G. LEMBAGA KEAMANAN

1. Hamap dan Litmas	
Keberadaan Hamap dan Litmas	Ada
Jumlah anggota Hamap	10 orang
Jumlah anggota Satgas Litmas orang
Pelaksanaan SISKAMLING	Ada
Jumlah Pos Kamling	24 buah
2. Satpam Swakarsa	
Keberadaan SATPAM SWAKARSA	Tidak
Jumlah anggota orang
Nama organisasi induk/pemilik	
Keberadaan organisasi keamanan lainnya	Tidak
3. Kerjasama Desa/Kelurahan dengan TNI - POLRI dalam Bidang TRANSTILNEMAS	
Mitra Koramil / TNI	Tidak
Jumlah anggota	1 Orang
Jumlah kegiatan	3 jenis kegiatan
.....	
Babinkamtimas / POLRI	Ada
Jumlah anggota	1 Orang
Jumlah kegiatan	5 jenis kegiatan
.....	

PPM DAN REALISASI PESERTA KB BARU

KECAMATAN : GUNUNG TERIK
 KABUPATEN : LANGKAT
 TAHUN : 2019

NO	LINGKUNGAN	PPM	REALISASI									TOTAL	% TERHADAP PPM
			NON HORMONAL					HORMONAL					
			IUD	MOW	MOP	KDM	TOTAL	STK	PIL	IMP	TOTAL		
I		87	3	-	-	2	5	10	3	5	18	23	26.4
II		64	4	-	-	2	6	8	5	8	21	27	42.2
III		59	7	-	-	1	8	5	4	4	13	22	37.3
TOTAL		210	14	-	-	5	20	23	12	17	54	72	34.3

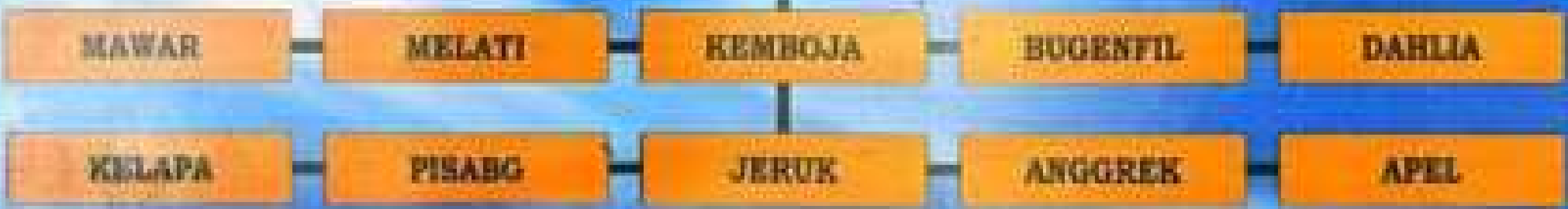
**STRUKTUR ORGANISASI UP2K PKK
USAHA PENINGKATAN PENUNJUTAN KELUARGA
KELURAHAN GUNUNG TERANG KEMAMATAN LANGKAPURA**



**KETUA
SUSILAWATI**

**BENDAHARA
BADING ARMINI**

**SEKRETARIS
SUGI ASTUTI**





ALUR PELAYANAN P2TP2A MELATI



KORBAN/KELUARGA/WARGA



P2TP2A



**RT, LURAH, TOMAS, TOGA, TOPA, ORMAS,
LSM, BABINSA, BABINKAMTIBMAS**



REMBUG PEKON



IPA, POLRESTA, PENGADILAN

KELOMPOK STRUKTUR LANJUT USIA KELURAHAN GUNUNG TERANG KECAMATAN LANGKAPURA





STRUKTUR MERANISME GERAKAN PKK

KEC. GUNUNG TERANG KEC. LANGKAPURA KOTA BANDAR LAMPUNG



DATA REALISASI PENERIMAAN PBB
TAHUN 2019 s/d 2019
KEL. GUNUNG TERANG KEC. LANGKAPURA

NO	PBB GOLONGAN	TAHUN			%	TAHUN			%	TAHUN	
		PENYATAAN PBB	REALISASI PBB	TUNGGAKAN PBB		PENYATAAN PBB	REALISASI PBB	TUNGGAKAN PBB		PENYATAAN PBB	REALISASI PBB
1	I, II, III	357.417.873	119.860.194	130.360.194	-	430.197.793	364.370.698	389.760.807			
2	IV, DAN V	184.94.689	96.739.115	319.440.795		217.517.364	103.675.144	495.103.709			
JUMLAH		540.978.952	210.046.809	509.130.999		647.685.956	366.900.734	789.495.614			

Disusun oleh
 (UM)

ARISA
 20

DATA KESEHATAN MASYARAKAT KELURAHAN GUNUNG TERANG

NO	URAIAN	PERIODE 2017	PERIODE 2017	KETERANGAN
	A. KEMATIAN BAYI			
	- JUMLAH BAYI LAHIR	447	407	
	- JUMLAH BAYI MENINGGAL			
	B. GIZI DAN KEMATIAN BALITA			
	- JUMLAH BALITA BERGIZI BAIK	1.150	1.179	
	- JUMLAH BALITA BERGIZI BURUK			
	- JUMLAH BALITA MENINGGAL			
	C. CAKUPAN IMUNISASI			
	- CAKUPAN IMUNISASI POLIO 3	197	208	
	- CAKUPAN IMUNISASI DPT 1	132	137	
	- CAKUPAN IMUNISASI BCG	139	135	
	D. CAKUPAN PENYEDIAAN KESUTUHAN AIR BERSIH			
	- PENGGUNA AIR SUMUR POMPA	4.245	4.241	
	- PENGGUNA AIR SUMUR GALI	247	231	
	- PENGGUNA MATA AIR			
	- PENAMPUNG AIR HUJAN			
	- PENGGUNAAN AIR SUMBUH			
	E. TOTAL RUMAH TANGGA TIDAK MENDAPAT AIR BERSIH			
	F. KEPERLUAN JAMBAN			
	- TOTAL RUMAH TANGGA PUNYA WC	2.109	2.043	
	- TOTAL RUMAH TANGGA TIDAK PUNYA JAMBAN			
	- PENGGUNA BCK			



10 (SEPULUH) PROGRAM POKOK PKK

1. PENGHAYATAN DAN PANGALIHAN PANGASILA
2. GEDONG EKONOMI
3. BANGKAY
4. SAKSIKAS
5. PENGHAYATAN DAN PANGALIHAN PANGASILA
6. PENGHAYATAN DAN PANGALIHAN PANGASILA
7. KEBERKAWANAN
8. PENGHAYATAN DAN PANGALIHAN PANGASILA
9. PENGHAYATAN DAN PANGALIHAN PANGASILA
10. PENGHAYATAN DAN PANGALIHAN PANGASILA



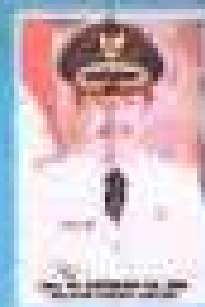
VISI DAN MISI GERAKAN PKK

1. VISI

Keberhasilan kelompok PKK, instansi dan lembaga terkait dalam meningkatkan peran, kontribusi serta kinerja petani dalam agribisnis, agropastorali, agropeternakan (SMP) sebagai pilar pembangunan pertanian.

2. MISI

- A. Meningkatkan peran petani sebagai pelaku utama dalam pembangunan dan kesejahteraan masyarakat serta meningkatkan partisipasi laki-laki dan perempuan dalam kegiatan baik sosial maupun (KORPRI) (KORPRI) dan kegiatan pembangunan lainnya untuk meningkatkan kemampuan serta pengetahuan petani dalam meningkatkan kesejahteraan masyarakat.
- B. Meningkatkan kesadaran masyarakat, khususnya petani, dalam meningkatkan peran dan kontribusi petani dalam pembangunan.
- C. Meningkatkan kualitas sumber daya manusia petani melalui program peningkatan kemampuan petani sebagai petani (KORPRI) dan (KORPRI) dan peningkatan serta (KORPRI) serta (KORPRI) yang efektif.
- D. Meningkatkan derajat kesehatan, khususnya kesehatan petani baik secara mandiri maupun berkoordinasi dengan instansi terkait untuk meningkatkan kesehatan dan kesejahteraan petani melalui berbagai kegiatan pembangunan masyarakat.
- E. Meningkatkan pengetahuan dan keterampilan petani baik melalui pengorganisasian maupun pelaksanaan program-programnya yang dilaksanakan dengan efisien dan efektif masyarakat petani.



10 (SEPULUH) DISIPLIN KERJA BUDAYA MALU

1. MAMPU TIDAKSANG TIDAK LAMBAT
2. MAMPU TIDAK MAMPU SAMA
3. MAMPU TIDAKSANG LEBIH ATAS
4. MAMPU TIDAK MAMPU SAMA
5. MAMPU TIDAKSANG SERING PUN
6. MAMPU TIDAKSANG TIDAKSANG TIDAKSANG
TIDAKSANG TIDAKSANG TIDAKSANG
7. MAMPU TIDAKSANG TIDAK TIDAKSANG
8. MAMPU TIDAKSANG TIDAKSANG
9. MAMPU TIDAKSANG TIDAKSANG TIDAKSANG
10. MAMPU TIDAKSANG TIDAKSANG TIDAKSANG